

情報通信工学	機械学習, 人間情報システム	深層学習, AI支援診断, 医用画像
--------	----------------	--------------------

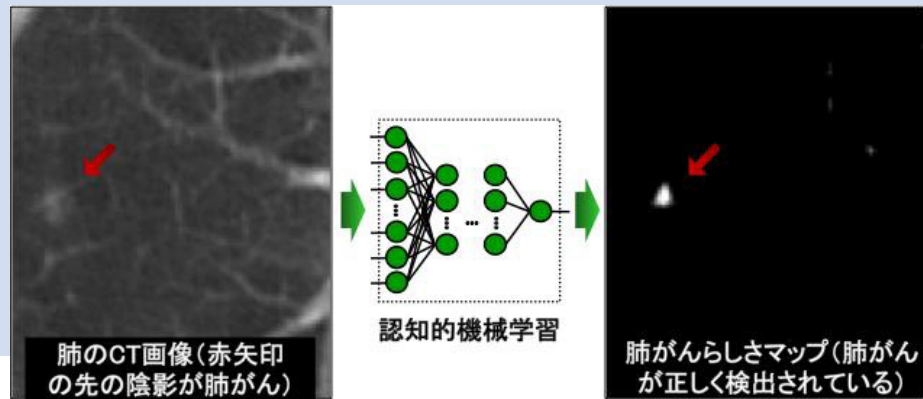


情報通信	特任教授	鈴木賢治
------	------	------

過去の研究実績	現在、注力している研究	今後取り組んでいきたい研究
---------	-------------	---------------

1. 深層学習を使ったコンピュータ支援画像診断システムの研究と実用化
2. 胸部X線画像の骨成分と軟組織成分を分離する深層学習の開発と実用化
3. 深層学習の構造を最適にデザインする手法の開発

1. AIドクター：お手本画像を学ぶ人工知能（AI）によるコンピュータ支援診断システムの開発
 2. 認知的機械学習：脳を含むヒトの視覚機能を実現する深層学習の研究
 3. 仮想イメージング：深層学習による物理現象の仮想的獲得に基づく画像生成法の開発
- 代表的研究例（深層学習による肺がんの自動検出）



1. 長年培った機械・深層学習の技術と知識を医療以外の分野にも広げたい
2. AIにより人を様々な支援する知的なシステムを開発していきたい

画像や信号を直接学習する深層学習の研究とそのAI支援診断への応用を20年以上に渡って続けています。既存の技術では今までなし得なかった革新的な技術で、健康・産業・社会を大幅に良くしていくことを目指しています。